




CASA PARAUD

Fine living



Los colores de la mañana,
los cafés de media tarde,
el olor a mar, las palmeras meciéndose,
la quietud de un vecindario mágico.

Así son los días en Casa Paraud.

Fine living



LA PERFECCIÓN DE LO SIMPLE

Diseño atemporal.

Arquitectura que reactualiza lo clásico.



Pocos vecinos. Brisa de mar.
Los jardines del malecón.

Un edificio de 10 pisos
con sólo 46 departamentos
de 2 y 3 ambientes.

[60m² hasta 175m²]

EL BUEN DISEÑO
NO NECESITA
EXPLICACIÓN.

Áreas sociales
Fine living



LOBBY



SALÓN GOURMET

TERRAZA BBQ





COWORKING

JARDÍN INTERIOR





* Imágenes referenciales

DETALLES QUE IMPORTAN

Acabados impecables

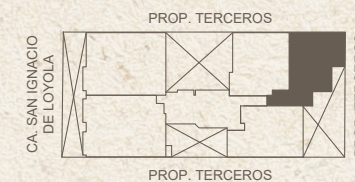
Fine living



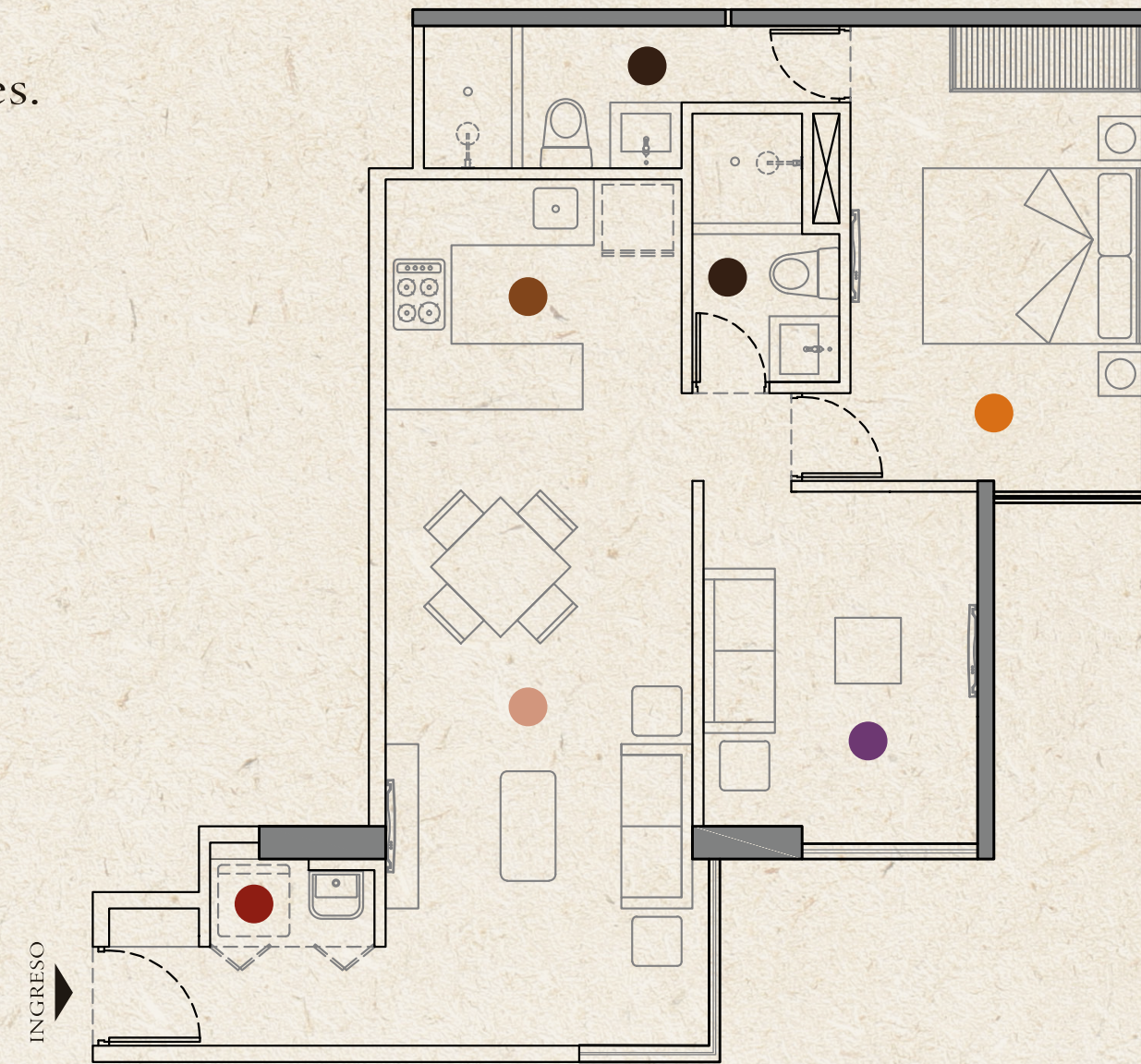
Iluminación natural
para bajar revoluciones.

2 Ambientes

60.02 m²



- Sala - Comedor
- Cocina
- Lavandería
- Dorm. Principal
- Estar
- Baño



Flat

60 m²

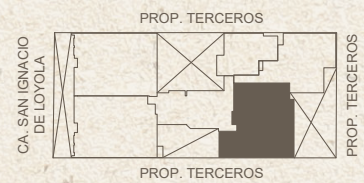
Planos sujetos a variación durante el desarrollo del proyecto. Medidas e imágenes referenciales.



Disfruta estar donde tienes que estar.

3 Ambientes

83.19 m²



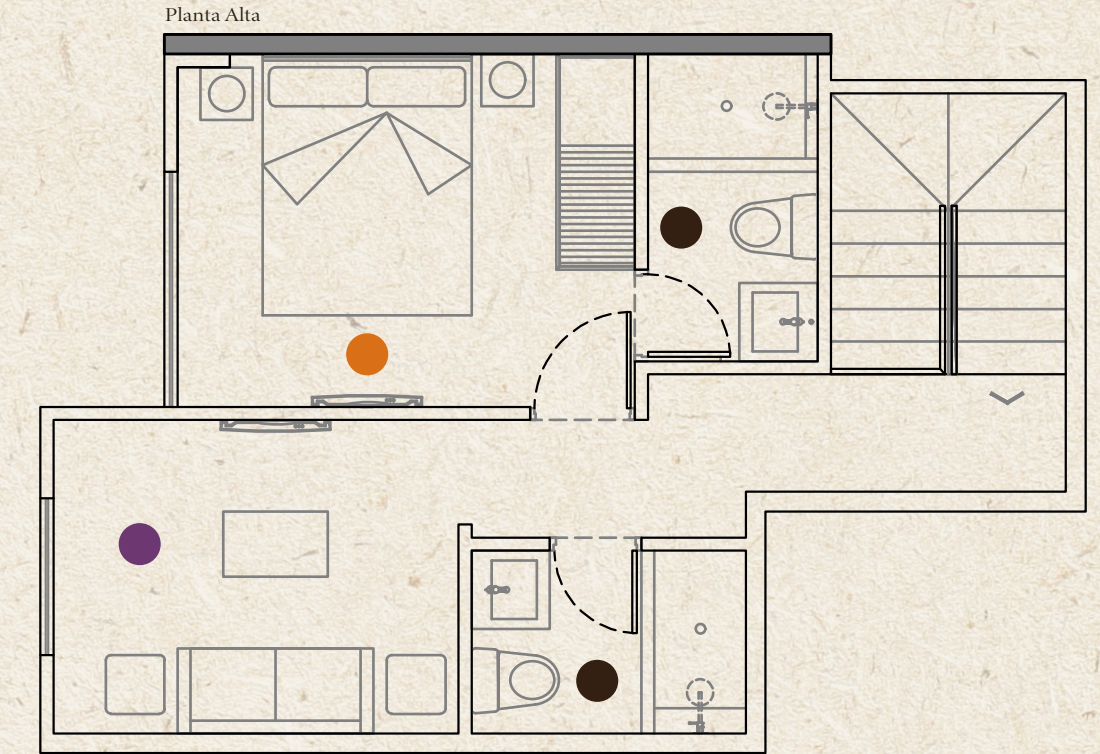
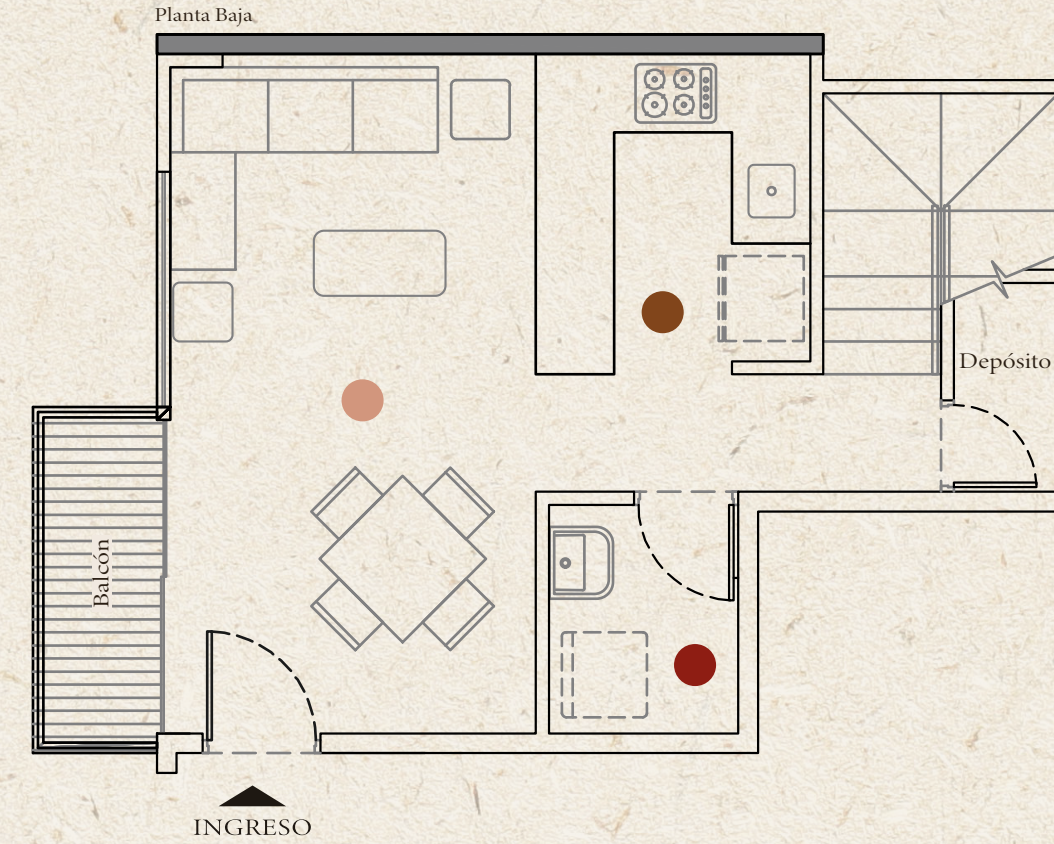
- Sala - Comedor
- Cocina
- Lavandería
- Dorm. Principal
- Dorm. Secundario
- Estar
- Baño

Flat

83 m²

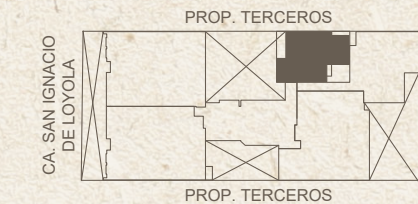


* Imagen referencial



Dúplex 2 Ambientes

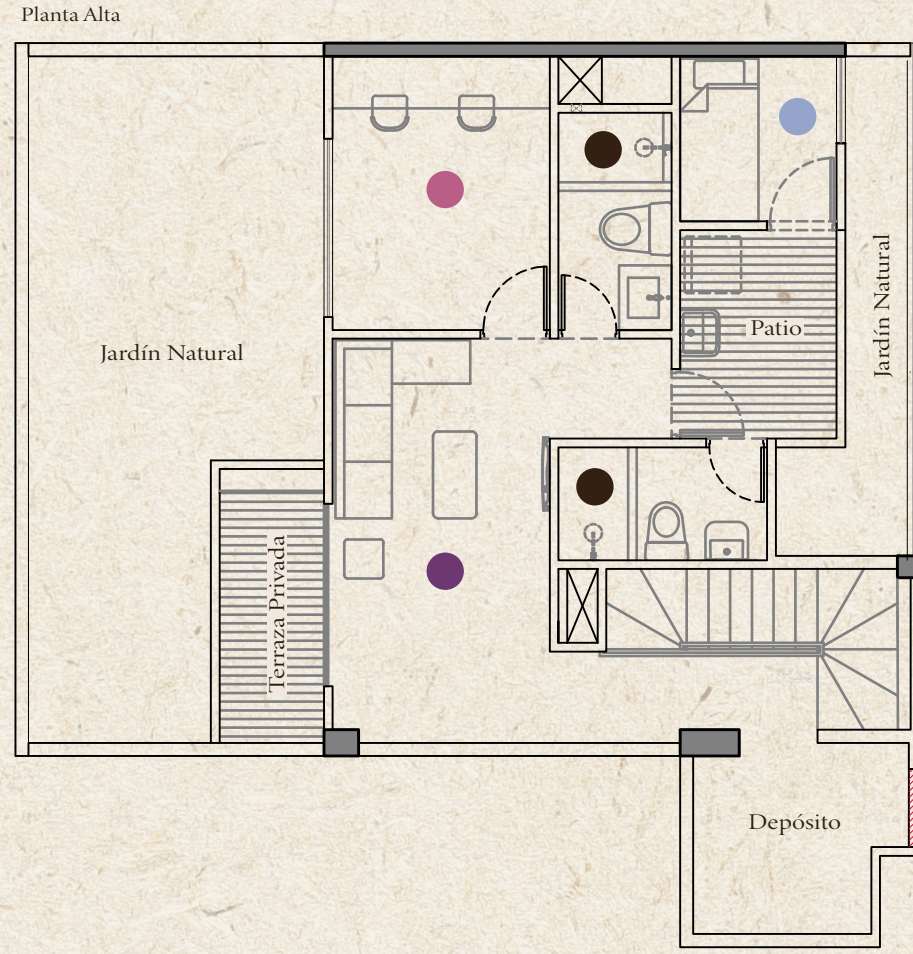
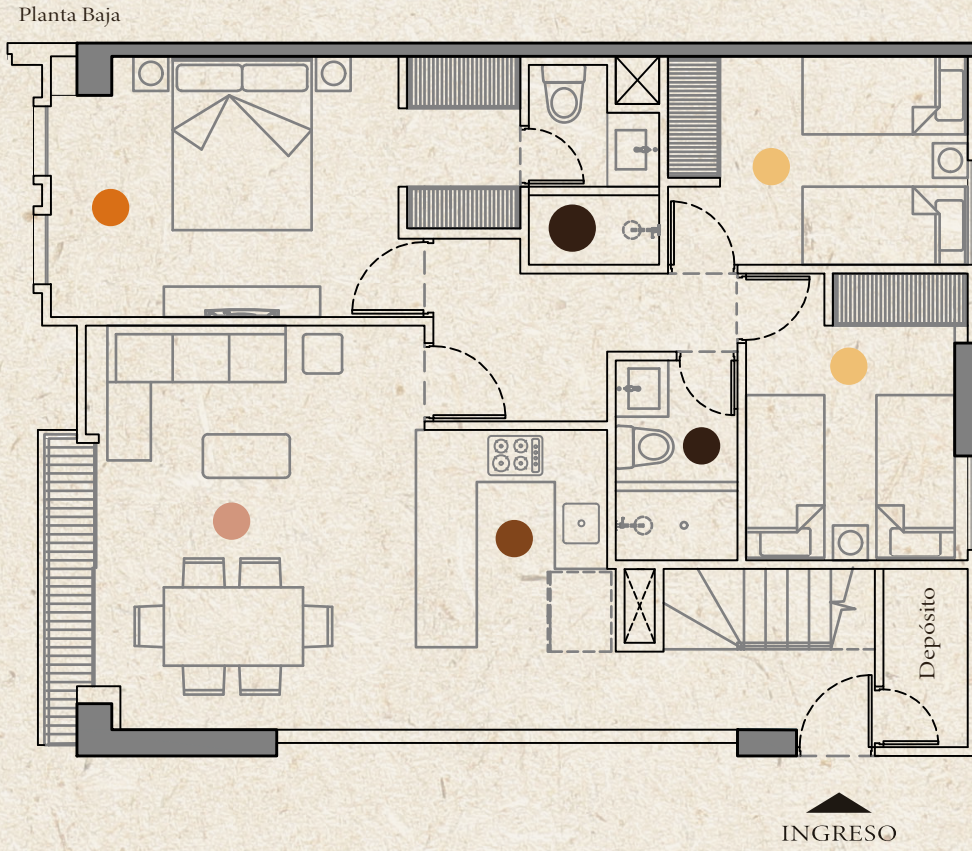
71.12 m²



- Sala - Comedor
- Cocina
- Baño
- Dorm. Principal
- Lavandería
- Estar

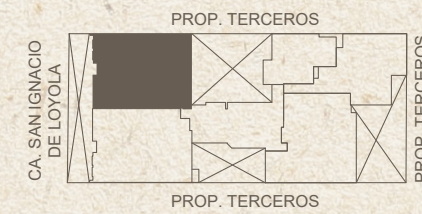
71 m²

Dúplex



Dúplex 3 Dorms.

175.55 m²



- Sala - Comedor
- Cocina
- Baño
- Dorm. Secundario
- Dorm. Principal
- Estar
- Estudio
- Cuarto de Servicio

Dúplex

175 m²





UBICACIÓN

Calle San Ignacio de Loyola 150, Miraflores



Contempla. Siente. Disfruta.

Fine living



Calle San Ignacio de Loyola 150, Miraflores

CUADRO DE ACABADOS - PROYECTO CASA PARAUD

2°V_05.07.25

AMBIENTE	ACABADO	CARACTERÍSTICAS
Sala-Comedor – Pasillo.Hall - Dormitorios	Piso	Piso vinílico SPC color natural o similar de 5mm de uso residencial o similar.
	Contrazócalos	De pvc rígido sin rodón o similar.
	Paredes	Paredes solaqueadas con pintura látex color blanco o similar. (no incluye moldura pared techo)
	Cielorraso	Pintura látex de color blanco o similar.
	Ventana (Si aplica)	Cristal crudo laminado o templado sin laminar con marco de aluminio negro en sistema corredizo, fijo o similar.
	Mampara (Si Aplica)	Cristal crudo laminado o templado sin laminar con marco de aluminio negro o similar.
	Puerta	MDF o Termolaminada, principal tono madera o similar con cerradura; interiores color blanco o similar con cerradura tipo pomo. **Algunas puertas pueden incluir sistema cortafuego a requerimiento del proyecto de seguridad.
Cocina-Lavandería	Piso	Piso vinílico SPC color natural o similar de 5mm de uso residencial o similar.
	Contrazócalos	De pvc rígido sin rodón o similar.
	Zócalos	Cerámico blanco o similar (entre muebles de cocina); cerámico blanco o similar en lavandería (zona húmeda).
	Paredes	Pintura látex color blanco o similar. (no incluye moldura pared techo)
	Cielorraso	Pintura látex color blanco o similar.
	Mueble	Muebles altos color blanco mate y bajos en tono acacia arena, de melamine o similar.
	Tablero Mueble	Tablero de piedra sinterizada o similar *
	Lavadero cocina	De acero inoxidable de 1 poza o similar.
	Grifería cocina	Mezcladora o similar.
	Lavadero de lavandería (Si aplica)	Lavadero enlosado o similar.
	Grifería de lavandería (Si aplica)	Llave de pico 1/2", manija T bronce cromada o similar. No incluye agua caliente.
	Ventana (Si aplica)	Vidrio crudo incoloro con accesorios o similar.
SS.HH. principal	Piso	Porcelanato tipo madera o similar.
	Zócalo en ducha	Porcelanato blanco o similar y tipo madera o similar, según diseño. (h=2.10m en zonas libres de vigas)
	Zócalo	Porcelanato blanco o similar (zona húmeda)
	Paredes	Pintura látex color blanco o similar. (no incluye moldura pared techo)
	Cielorraso	Pintura látex color blanco o similar.
	Puerta	MDF o Termolaminada de color blanco o similar con cerradura tipo pomo sin llave o similar.
	Ventana (Si aplica)	Vidrio crudo incoloro con accesorios ó extractor. (Según proyecto).
	Inodoro	Sanitario onepiece blanco o similar.
	Lavatorio	Vanitorio blanco con mueble tono amaderado o similar.
	Grifería Lavatorio	Mezcladora o similar.
	Cabezal Ducha	Tipo español cuadrado o circular cromado o similar.
	Grifería Ducha	Mezcladora o similar.
	SS.HH. Secundario	Piso
Zócalo en ducha		Porcelanato blanco o similar, h=2.10 m (o fondo de viga) y tipo madera o similar, h=2.10 m
Zócalo		Porcelanato blanco o similar. (Sólo en zona húmeda)
Paredes		Pintura látex color blanco o similar. (no incluye moldura pared techo)
Cielorraso		Pintura látex color blanco o similar.
Puerta		MDF o Termolaminada de color blanco o similar con cerradura tipo pomo sin llave o similar.
Ventana (Si aplica)		Vidrio crudo incoloro con accesorios ó extractor. (Según proyecto)
Inodoro		Sanitario onepiece o similar.
Lavatorio		Vanitorio con mueble o similar.
Grifería Lavatorio		Mezcladora o similar.
Cabezal Ducha		Tipo español cuadrado o circular cromado o similar.

	Grifería Ducha	Mezcladora importada ó similar
Balcón (si aplica)	Piso	Cerámico gris/beige o similar.
Balcón Mirador (si aplica)	Paredes	Pintura látex o similar.
	Barandas	Carpintería metálica. (Según proyecto)
Otros	Cerraduras principales	De golpe con 2 llaves o similar.
	Cerraduras interiores	De pomo o similar.
	Bisagras	Zincadas o similar.
	Equipamiento	Detector de humo y/o temperatura (según proyecto).
	Closets	En dormitorio principal: estructura de melamine color blanco con puertas, 1 módulo de cajones, tubo colgador y maletero (si las estructuras lo permiten); dormitorio secundario:1 módulo de cajones, estructura de melamine color blanco con puertas, tubo colgador y maletero (si las estructuras lo permiten); dormitorio secundario 2 (solo aplica a duplex): estructura de melamine color blanco con puertas, tubo colgador y maletero (si las estructuras lo permiten). **Cualquier otro tipo de mobiliario descrito en el plano de compraventa corresponde a una modulación de espacio no incluida en la oferta comercial. Las habitaciones tipo estar y/o estudio no incluyen closet.
	Cocina (obsequio)	Encimera a GN + campana eléctrica.
	Horno (obsequio)	De empotrar a GN.
	Jardineras (De incluir)	Sólo se incluye tierra chacra e impermeabilización. De incluir jardinera en fachada ,no incluye impermeabilización y contempla el uso de macetas o jardín seco.
	Terma	No se incluye
	Luminarias	Sólo en balcón
Estacionamiento	Paredes	Concreto expuesto o muro de ladrillo expuesto y solaqueado.
	Piso	Concreto expuesto de losa.
	Otros	No incluye topellantas, ni punto eléctrico. Los estacionamientos pueden presentar montantes sanitarias o ACI suspendidas, o bandejas de instalaciones sujetas a la adecuación del Proyecto. Se incluye un control remoto por estacionamiento.
Depósitos	Cerraduras	De pomo o pico de loro o similar. (No incluye golpes)
	Paredes	Concreto expuesto o muro de ladrillo expuesto y solaqueado, no incluye pintura.
	Luminarias	Socket + bombillo LED.
	Otros	La presencia de montantes sanitarias o ACI suspendidas dentro de los depósitos responden al desarrollo del proyecto. Los depósitos pueden contar con cerramiento de drywall vertical u horizontal.
Escaleras de emergencia	Paredes	Concreto expuesto o muro de ladrillo expuesto y solaqueado con acabado cal nieve o pintura sin empaste.
	Luminarias	Socket + bombillo LED.
	Otros	Zócalo con pintura oscuro tipo esmalte. Piso en concreto expuesto semipulido.

* Incluye cambio para compras anteriores a Julio 2025. La piedra sintetizada se considera comercialmente como un producto con mayor performance.